

SOP IMO
Promotion immobilière



Résidence Royal

إقامة رويال

2

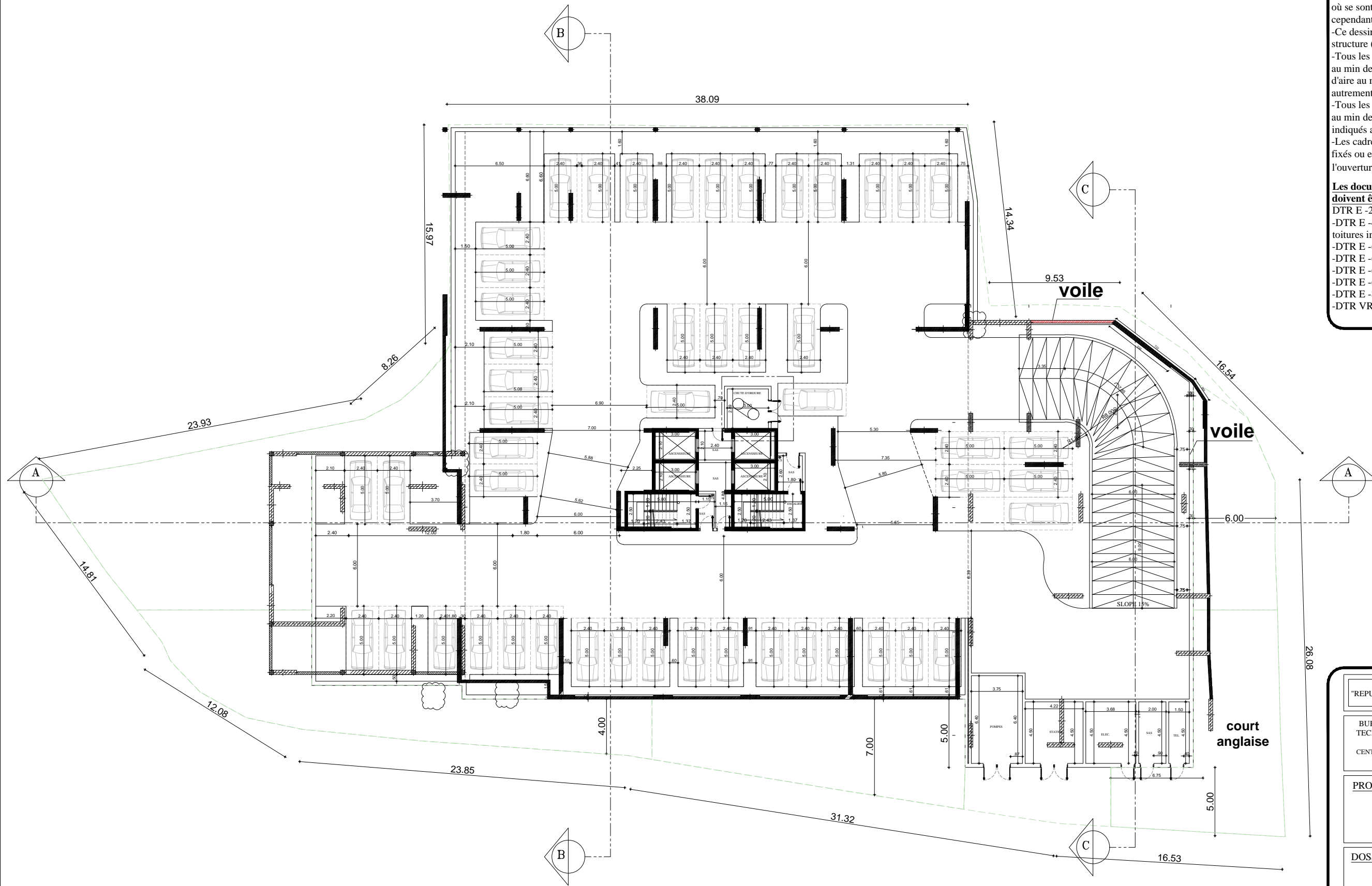


SOPIMO
Promotion immobilière



-Toutes les dimensions et élévations sont en METRE sauf la où se sont indiquées autrement
 cependant, le scalage des plans est interdit
 -Ce dessin doit être lu en parallèle avec les plans de structure (génie civil) .
 -Tous les murs extérieurs seront réalisés avec une épaisseur au min de 30 cm et en double cloisons et avec une lame d'air au minimum de 10 cm sauf la où se sont indiqués autrement .
 -Tous les murs intérieurs seront réalisés avec une épaisseur au min de 10cm en une seule cloison sauf la où se sont indiqués autrement.
 -Les cadres des portes et des fenêtres seront préférentiellement fixés ou encrés dans un raidisseur tout au long de l'ouverture (de part et d'autre)

Les documents techniques réglementaires nécessaires doivent être strictement respectés telque:
 DTR E -2.4 Travaux de maçonnerie de petits éléments
 -DTR E -4.1 Travaux d'étanchéité des toitures terrasse et toitures inclinées
 -DTR E -6.1 Travaux d'enduits pour bâtiments
 -DTR E -6.2.1 Travaux d'enduit intérieurs en plâtre
 -DTR E -6.3 Règles de mise en oeuvre des revêtements de sol
 -DTR E -6.6 Travaux de peinture pour bâtiment
 -DTR E -8.1 Travaux de plomberie sanitaire
 -DTR VRD Conception et mise en oeuvre des travaux de VRD.



PLAN DU NIV SOUS-SOL/PARKING

ECHELLE: 1/100 --- PAPER SIZE: A0

"REPUBLIQUE ALGERIENNE DEMOCRATIQUE ET POPULAIRE"

BUREAU D'ETUDES ET DE CONSULTATIONS
 TECHNIQUES ET ARCHITECTURALES MIQIAS
 DJELLAL NADHIR
 CENTRE COMMERCIAL (200 LOCAUX) BUREAU N°119
 -2eme ETAGE -POLE URBAIN - ALGER -
 Tél/ Fax: 06 70 15 16 00 025 78 58 08

PROJET : Demande permis de construire d'un
 immeuble en Sous-sol + 3 Entre-sols +
 RDC+ 5 etages + 2 attiques

DOSSIERS :
 PLAN DU NIV SOUS-SOL/PARKING

PROPRIETAIRE :
 EURL SOPIMO

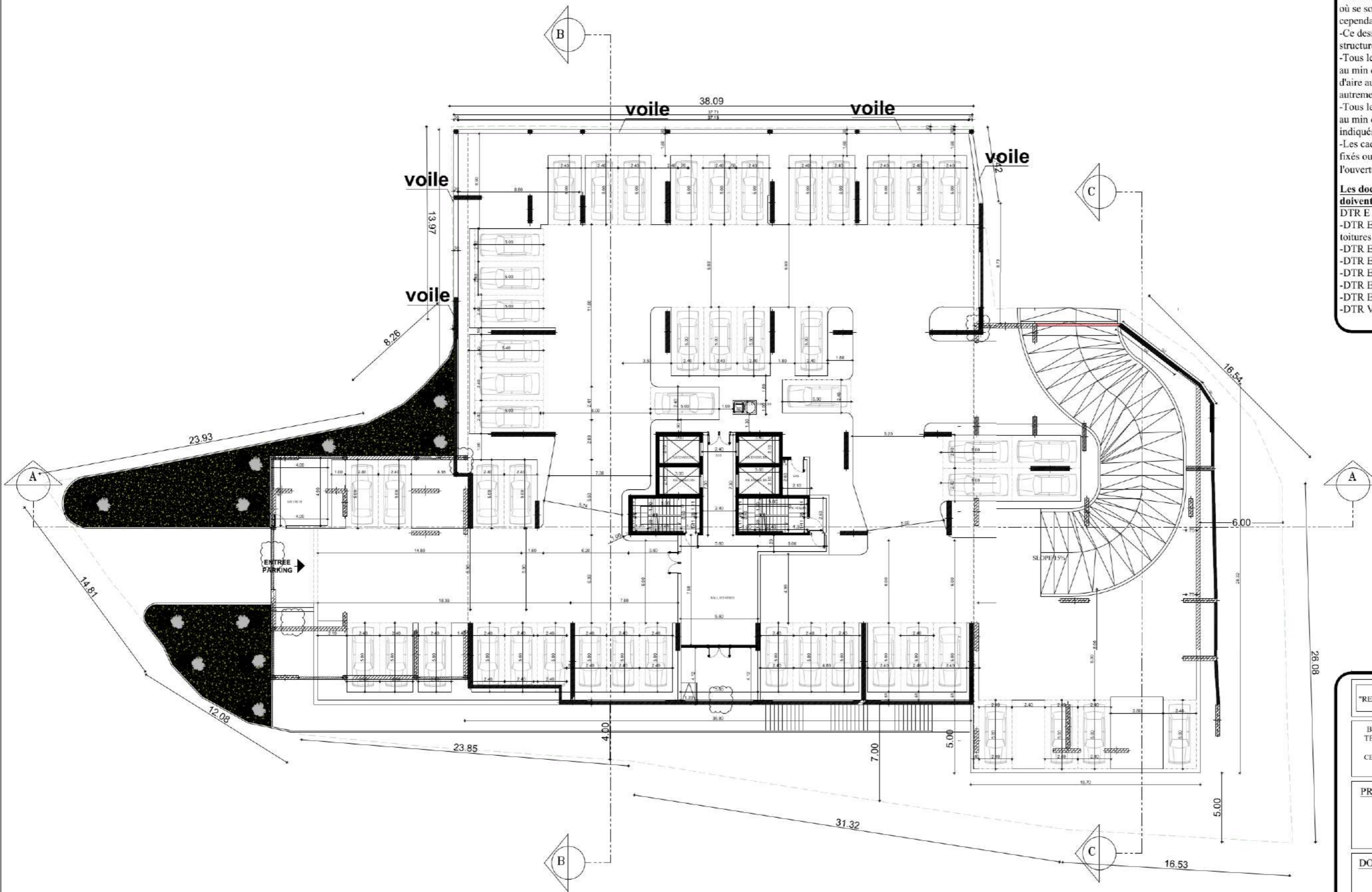
Wilaya : ALGER	Architecte :	Date : 08/2023
Daira : DRARIA	DJELLAL NADHIR	Echelle : 1/100
Commune : AL ASHOUR		

OBSERVATION :

VISA

-Toutes les dimensions et élévations sont en METRE sauf la où se sont indiquées autrement
 cependant, le scalage des plans est interdit
 -Ce dessin doit être lu en parallèle avec les plans de structure (génie civil) .
 -Tous les murs extérieurs seront réalisés avec une épaisseur au min de 30 cm et en double cloisons et avec une lame d'air au minimum de 10 cm sauf la ou se sont indiqués autrement .
 -Tous les murs intérieurs seront réalisés avec une épaisseur au min de 10cm en une seule cloison sauf la ou se sont indiqués autrement.
 -Les cadres des portes et des fenêtres seront préférablement fixés ou encrés dans un raidisseur tout au long de l'ouverture (de part et d'autre)

Les documents techniques réglementaires nécessaires doivent être strictement respectés telque:
 DTR E -2.4 Travaux de maçonnerie de petits éléments
 -DTR E -4.1 Travaux d'étanchéité des toitures terrasse et toitures inclinées
 -DTR E -6.1 Travaux d'enduits pour bâtiments
 -DTR E -6.2.1 Travaux d'enduit intérieurs en plâtre
 -DTR E -6.3 Règles de mise en oeuvre des revêtements de sol
 -DTR E -6.6 Travaux de peinture pour bâtiment
 -DTR E -8.1 Travaux de plomberie sanitaire
 -DTR VRD Conception et mise en oeuvre des travaux de VRD.



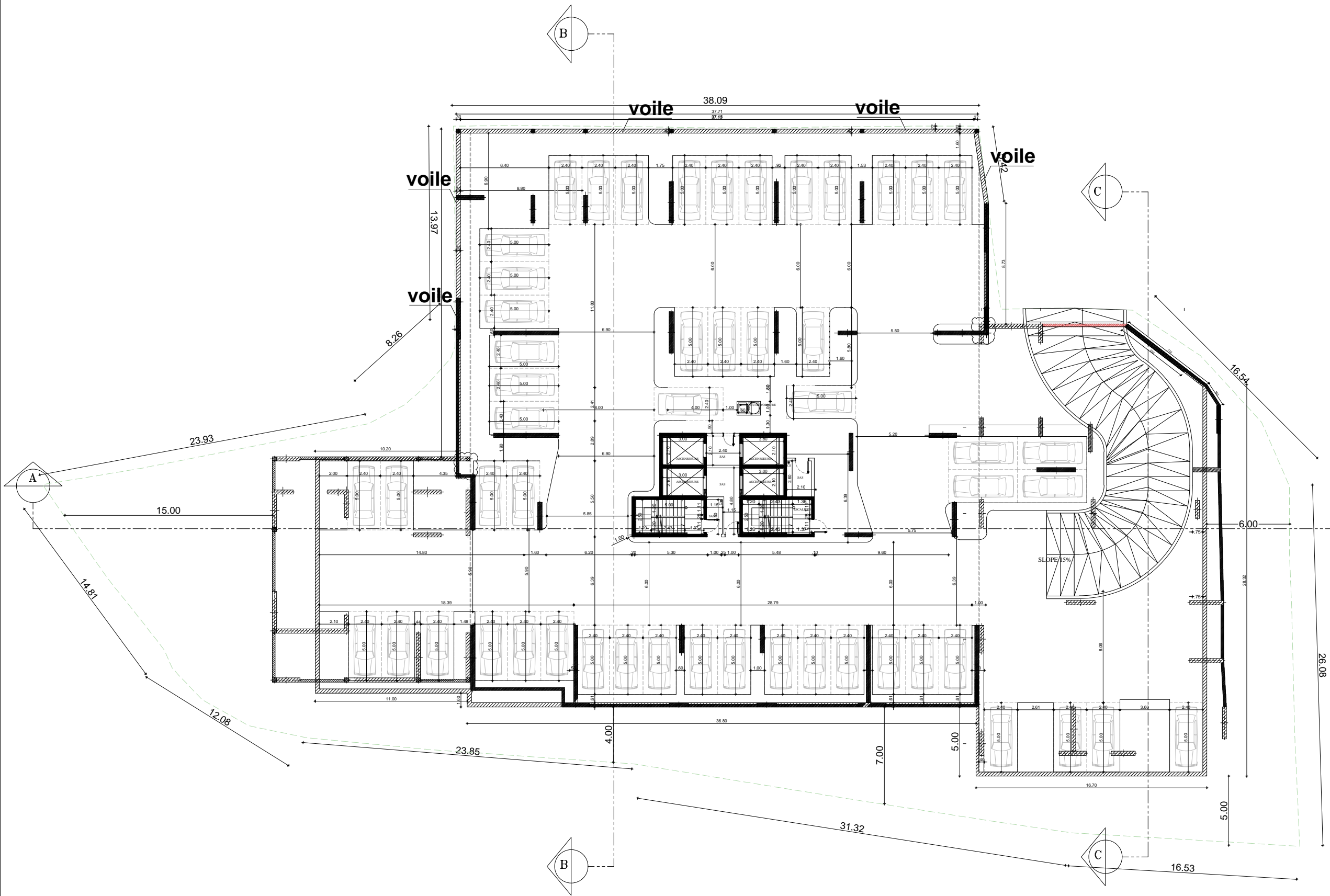
PLAN DU 2 EME NIV ENTRE-SOL/PARKING

ECHELLE: 1/100 --- PAPER SIZE: A0

"REPUBLIQUE ALGERIENNE DEMOCRATIQUE ET POPULAIRE"		
BUREAU D'ETUDES ET DE CONSULTATIONS TECHNIQUES ET ARCHITECTURALES MIQIAS DIELLAL NADHIR CENTRE COMMERCIAL (200 LOCALS) BUREAU N°119 -2ème ETAGE -POLE URBAIN - ALGER- Tél/ Fax: 06 70 15 16 00 025 78 58 08		
PROJET : Demande permis de construire d'un immeuble en Sous-sol + 3 Entre-sols + RDC+ 5 etages + 2 attiques		
DOSSIERS : PLAN DU 2ER NIV ENTRE-SOL/PARKING		
PROPRIETAIRE : EURL SOPIMO		
Wilaya : ALGER Daïra : DRARIA Commune : AL ASHOUR	Architecte : DIELLAL NADHIR	Date : 08/2023 Echelle : 1/100
OBSERVATION :		VISA

-Toutes les dimensions et élévations sont en METRE sauf la où se sont indiquées autrement
 cependant, le scalage des plans est interdit
 -Ce dessin doit être lu en parallèle avec les plans de structure (génie civil) .
 -Tous les murs extérieurs seront réalisés avec une épaisseur au min de 30 cm et en double cloisons et avec une lame d'air au minimum de 10 cm sauf la où se sont indiqués autrement .
 -Tous les murs intérieurs seront réalisés avec une épaisseur au min de 10cm en une seule cloison sauf la où se sont indiqués autrement.
 -Les cadres des portes et des fenêtres seront préférentiellement fixés ou encrés dans un raidisseur tout au long de l'ouverture (de part et d'autre)

Les documents techniques réglementaires nécessaires doivent être strictement respectés telque:
 DTR E -2.4 Travaux de maçonnerie de petits éléments
 -DTR E -4.1 Travaux d'étanchéité des toitures terrasse et toitures inclinées
 -DTR E -6.1 Travaux d'enduits pour bâtiments
 -DTR E -6.2.1 Travaux d'enduit intérieurs en plâtre
 -DTR E -6.3 Règles de mise en oeuvre des revêtements de sol
 -DTR E -6.6 Travaux de peinture pour bâtiment
 -DTR E -8.1 Travaux de plomberie sanitaire
 -DTR VRD Conception et mise en oeuvre des travaux de VRD.



"REPUBLIQUE ALGERIENNE DEMOCRATIQUE ET POPULAIRE"		
BUREAU D'ETUDES ET DE CONSULTATIONS TECHNIQUES ET ARCHITECTURALES MIQIAS DJELLAL NADHIR CENTRE COMMERCIAL (200 LOCAUX) BUREAU N°119 -2eme ETAGE -POLE URBAIN - ALGER - Tél/ Fax: 06 70 15 16 00 025 78 58 08		
PROJET : Demande permis de construire d'un immeuble en Sous-sol + 3 Entre-sols + RDC+ 5 etages + 2 attiques		
DOSSIERS : PLAN DU 2ER NIV ENTRE-SOL/PARKING		
PROPRIETAIRE : EURL SOPIMO		
Wilaya : ALGER Daïra : DRARIA Commune : AL ASHOUR	Architecte : DJELLAL NADHIR	Date : 08/2023 Echelle : 1/100
OBSERVATION :		VISA

PLAN DU 2 EME NIV ENTRE-SOL/PARKING / HAUT NIVEAU
 ECHELLE: 1/100 --- PAPER SIZE: A0



Résidence Royal

إقامة رويال

2



Key Plan:



Type [01]



Area Calculation:

- Cuisine 17.54 m²
- Hall 1 11.63 m²
- Hall 2 9.71 m²
- Salon 21.10 m²
- WC 2.20 m²
- Chambre 1 21.44 m²
- Dressing 1 4.08 m²
- SDB 1 4.64 m²
- Chambre 2 17.15 m²
- Dressing 2 4.18 m²
- SDB 2 3.96 m²
- Chambre 3 18.47 m²
- SDB 3 4.28 m²
- Terrasse = 6.60 m²

Surface total= 152.32m²



F4 Type [01]

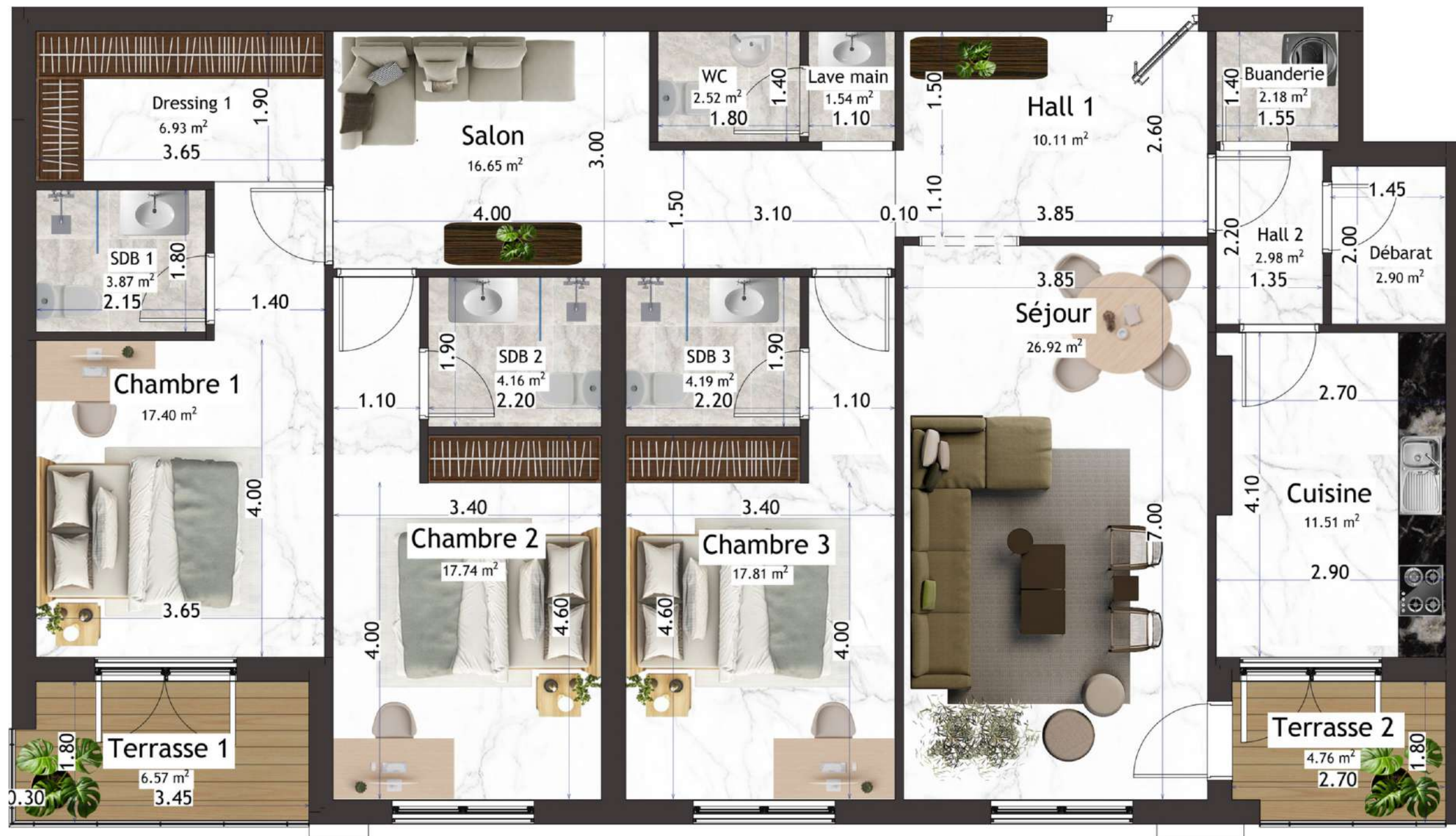




Résidence Royal

إقامة رويال

2



Key Plan:



Type [02-a]



Area Calculation:

- Cuisine 11.51 m²
- Debarat 2.90 m²
- Buanderie 2.18 m²
- Sejour 26.92 m²
- Hall 1 10.11 m²
- Hall 2 2.98 m²
- Salon 16.65 m²
- Lave main 1.54 m²
- WC 2.52 m²
- Chambre 1 17.40 m²
- Dressing 1 6.93 m²
- SDB 1 3.87 m²
- Chambre 2 17.74 m²
- SDB 2 4.16 m²
- Chambre 3 17.81 m²
- SDB 3 4.19 m²
- Terrasse 1 = 6.57 m²
- Terrasse 2 = 4.76 m²

Surface total= 167.26m²

F4 Type [02-a]

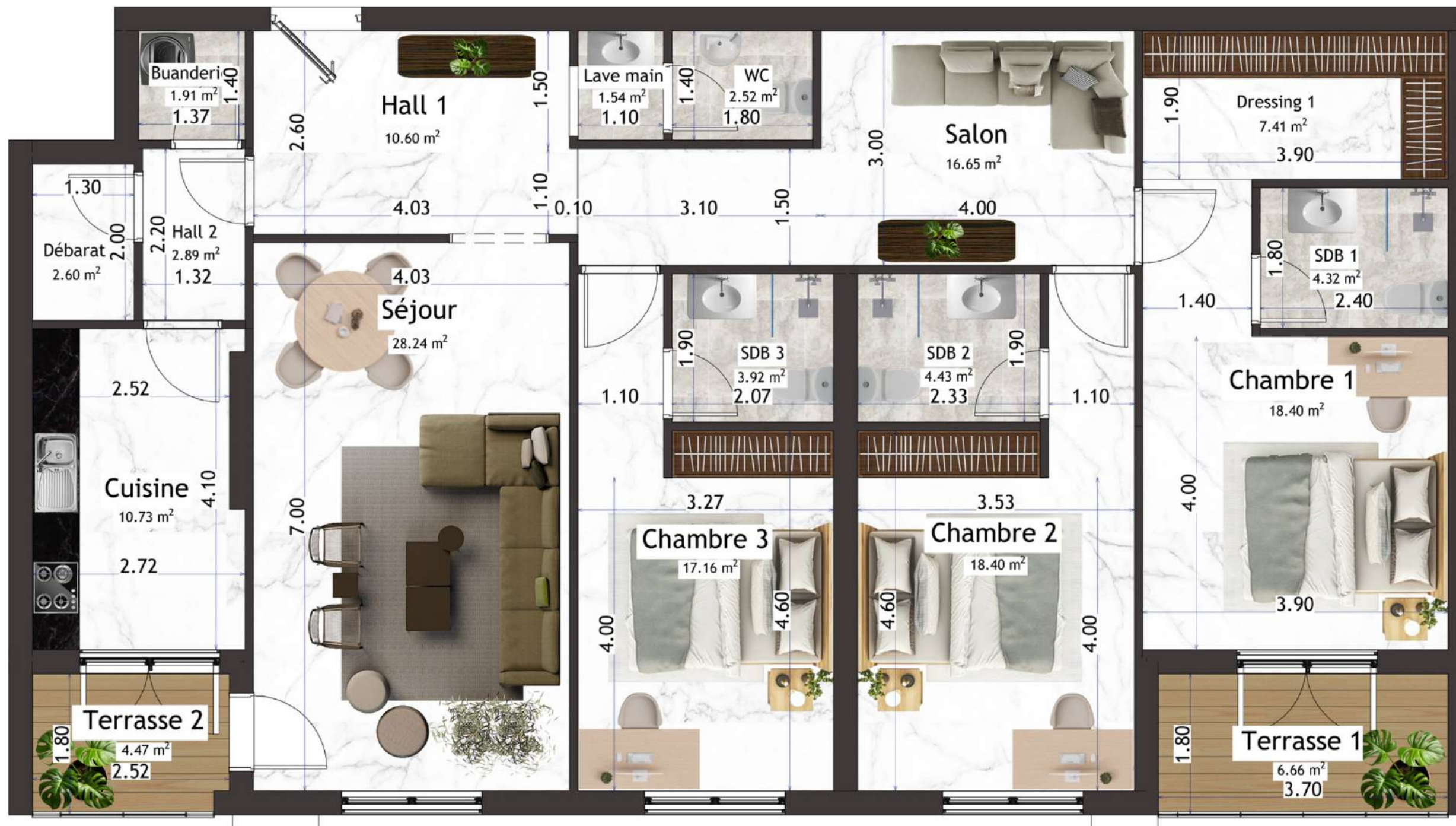




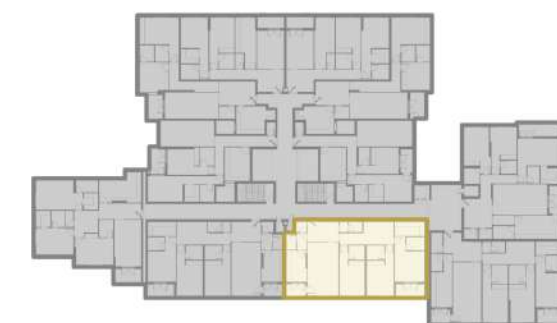
Residence Royal

إقامة رويال

2



Key Plan:



Type [02-b]



Area Calculation:

- Cuisine 10.73 m²
- Débarat 2.60 m²
- Buanderie 1.91 m²
- Sejour 28.24 m²
- Hall 1 10.60 m²
- Hall 2 2.89 m²
- Salon 16.65 m²
- Lave main 1.54 m²
- WC 2.52 m²
- Chambre 1 18.40 m²
- Dressing 1 7.41 m²
- SDB 1 4.32 m²
- Chambre 2 18.40 m²
- SDB 2 4.43 m²
- Chambre 3 17.16 m²
- SDB 3 3.92 m²
- Terrasse 1 = 6.66 m²
- Terrasse 2 = 4.47 m²

Surface total= 169.37m²

F4 Type [02-b]





Residence Royal

إقامة رويال

2



Key Plan:



Type [02-c]



Area Calculation:

- Cuisine 15.04 m²
- Débarat 3.44 m²
- Buanderie 3.96 m²
- Sejour 29.47 m²
- Hall 1 15.59 m²
- Salon 15.53 m²
- Lave main 1.52 m²
- WC 2.61 m²
- Chambre 1 18.97 m²
- Dressing 1 5.98 m²
- SDB 1 4.24 m²
- Chambre 2 19.01 m²
- SDB 2 5.50 m²
- Chambre 3 19.55 m²
- SDB 3 5.50 m²
- Terrasse 1 = 12.65 m²
- Terrasse 2 = 4.97 m²

Surface total= 191.52m²

F4 Type [02-c]





Key Plan:



Type [03]

Area Calculation:

- Cuisine 18.30 m²
- Debarat 4.87 m²
- Buanderie 2.40 m²
- Sejour 28.75 m²
- Hall 1 22.00 m²
- Hall 2 3.34 m²
- WC 2.43 m²
- Chambre 1 22.54 m²
- Dressing 1 5.47 m²
- SDB 1 3.47 m²
- Chambre 2 16.41 m²
- SDB 2 3.78 m²
- Chambre 3 18.28 m²
- SDB 3 4.29 m²
- Terrasse 1 = 10.03 m²
- Terrasse 2 = 6.11 m²

Surface total= 178.44m²









SOP IMO
Promotion immobilière



Résidence Royal

إقامة رويال

2



Thanks